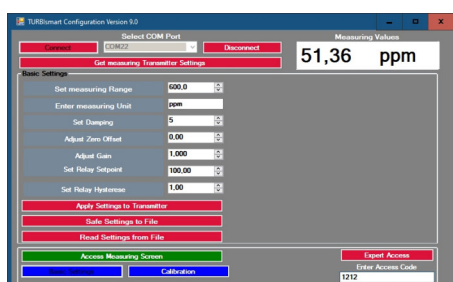


# Messverstärker Modell C1



- Konfiguration via PC, Laptop
- Menü - basierende, intuitive Konfigurations- / Bediensoftware
- Serielle USB Schnittstelle
- Hintergrundbeleuchtete LCD- Anzeige
- Ausgänge: 4-20mA, Setpoint Relais, System fail Relais
- Single Point / Multiple Point Kalibrierung
- Programmierbare Maßeinheit: EBC, FTU, TEF, ppm .....
- Backup zur Wiederherstellung von Konfiguration & Kalibrierung
- Edelstahlgehäuse (304SS / 1.4301)
- Optionales Ex Gehäuse Zone II (Ex nA IIA T3 Gc)\*
- Optionales Ex Gehäuse Zone I Aluminium (Ex d IIC T5/6)
- Gehäuse Schutzklassen: Nema 4x / IP65
- Stabile und zuverlässige Industrierausführung

\* Messumformer für Gefahrenbereich Zone II ohne Relais und externen USB- Anschluss (nicht funkengebendes Gerät).

## Beschreibung:

Der Messverstärker Modell C1 kann mit den meisten optischen Sensoren der Monitek / Chemtronic-Serien verwendet werden. Programmierung/Kalibrierung des Systems erfolgt über einen PC oder ein Notebook mit Hilfe der menügesteuerten Software. Die Kalibrierung wird mit einer oder mehreren Proben durchgeführt werden. Alle Einstellungen und Kalibrierwerte können extern auf der Festplatte Ihres PCs gesichert werden.

## Anwendungen:

- Streulicht-Trübungsmessung
- Messung der Absorptionstrübung
- Einkanalige Farbmessung
- Zweikanalige Farbmessung

## Einsatzbereiche:

- Chemische Industrie
- Petrochemische Industrie
- Zellstoff & Papier
- Bier und Getränke

## Technische Daten:

Temperaturbereich:	maximal 45°C	Reproduzierbarkeit:	± 1 %
Gehäusematerial:	1.4301	Schutzklasse:	IP65 / NEMA 4X
Messbereich:	Sensor spezifisch (programmierbar)	Versorgung:	90-260VAC, 50-60Hz (opt.: 24VDC ±10%)
Schnittstelle:	USB	Analoger Ausgang:	4-20mA, 500 Ohm (isolated)
Software:	Konfiguration/Kalibrierung via Windows PC	Relais-Ausgänge:	Kontaktlast max. 24VDC/1A