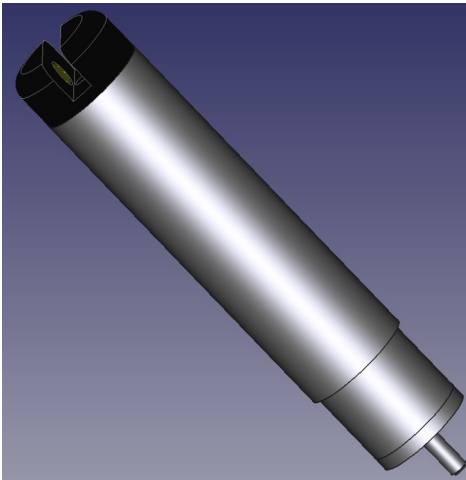


Modell TURBImat-HC (TBMHC)



- Tauchsonde (verlängerbar bis 3m)
- Geringer Wartungsaufwand
- Kalibrierintervall typisch 6 Monate
- Optionaler Messkopf aus 1.4571 / Saphir verfügbar
- Verlängerungen zur Tank / Beckenmontage verfügbar
- Montage und Demontage ohne Prozessunterbrechung
- Optional DIN-, ANSI Flansch oder 2“ Kugelventil zur Rohrmontage
- Optionale Fensterreinigung über Spüldüsen
- Unterschiedliche optische Pfadlängen (max. 10 mm) verfügbar
- Großer Messbereichsumfang

Beschreibung:

Die Tauchsonde Modell TURBImat-HC arbeitet nach dem Messprinzip der Lichtabsorption und erfasst Feststoffe in Flüssigkeiten. In der Grundausführung ist die Sonde 230mm lang und wird am Kabel in das zu messende Produkt gehängt.

Steckbare Verlängerungsrohre erlauben den Einbau in Rohrleitungen ebenso, wie das Eintauchen in Tanks oder offenen Gerinnen. Die Rohrmontage wird typischerweise über ein 2“ Kugelventil oder einen Montageflansch am Sondenschaft realisiert.

Der Sensor wird zusammen mit den Messverstärkern Modell C, C1 oder CCAb eingesetzt und eignet sich zur Messung von mittleren bis hohen Konzentrationen in Flüssigkeiten. Die Kalibrierung erfolgt abhängig von der Anwendung in unterschiedlichen Messbereichen und Maßeinheiten.

Anwendungen:

- Produktkonzentration
- Schlamm
- Suspensionen

Einsatzgebiete:

- Chemische Industrie
- Petrochemische Industrie
- Papier / Zellstoff Industrie
- Abwasser / Brauchwasser

Technische Daten:

Eintauchtiefe:	maximal 80m	Nennweiten:	einsetzbar ab DN 80
Prozessdruck:	maximal 8 Bar	Messbereich:	typisch 0–6%TS
Temperaturbereich:	maximal 60°C	Reproduzierbarkeit:	± 1 %
Sensormaterial:	1.4471	Detektorsystem:	Silizium Pindiode 880nm
Messkopf:	PVC (optional 1.4571 /Reinigung:		optionale Reinigungsdüsen
Dichtungsmaterial:	Saphir)	optionaler Ex- Schutz:	ATEX Zone I / Zone II
	anwendungsspezifisch		